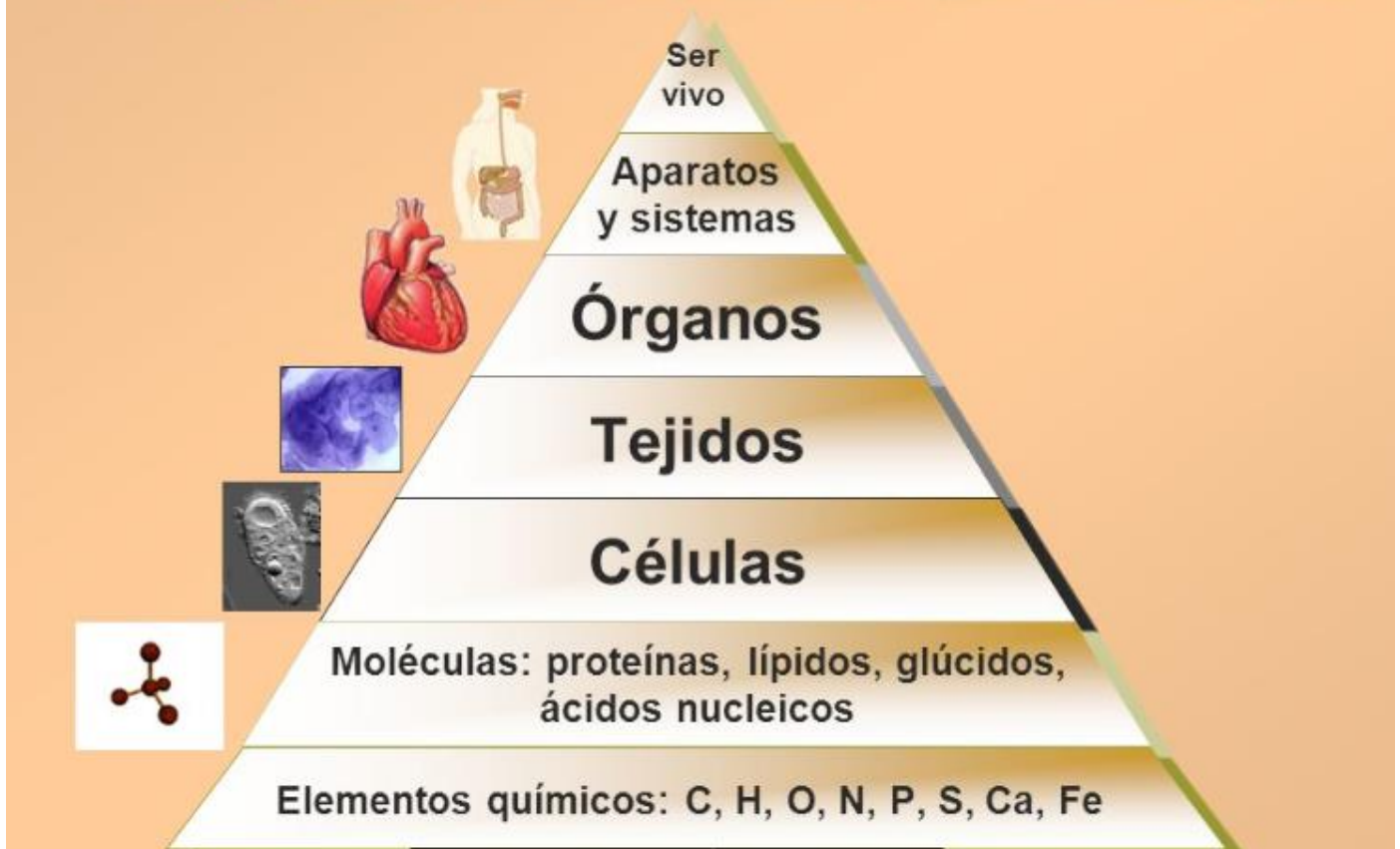




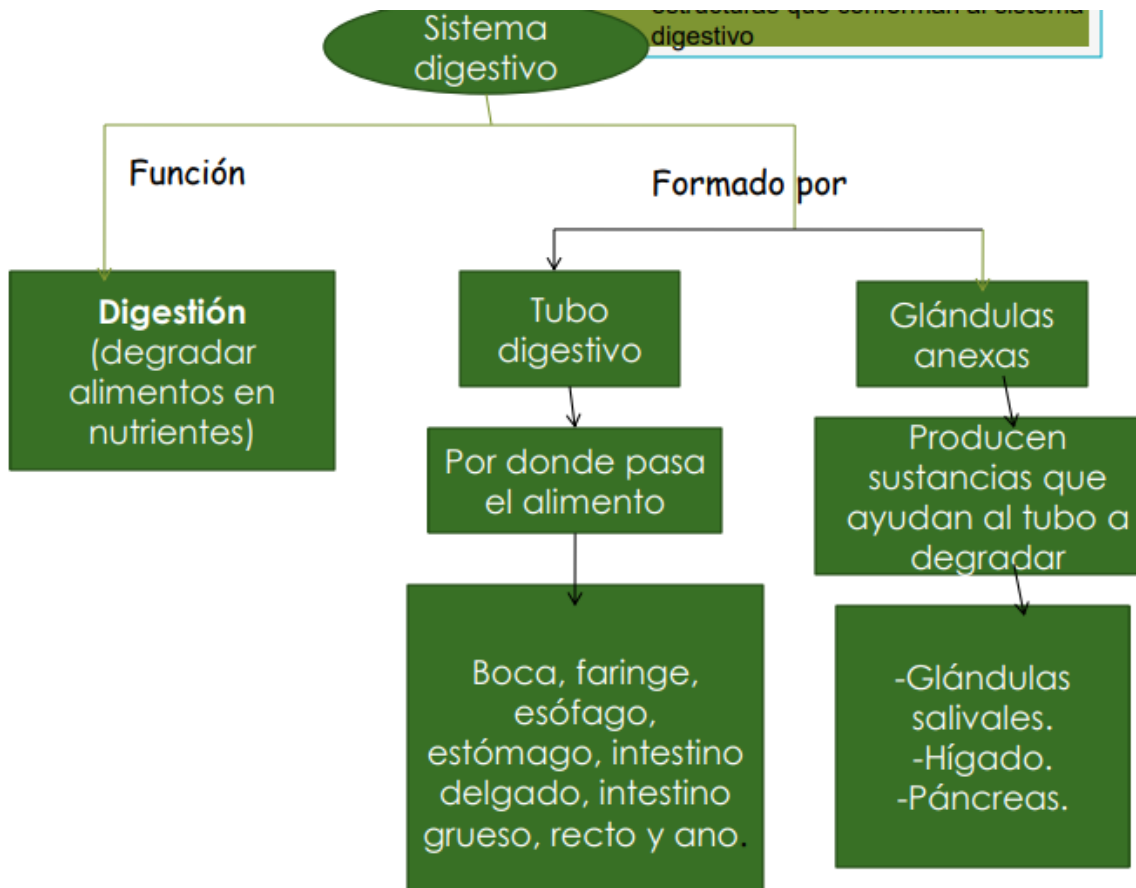
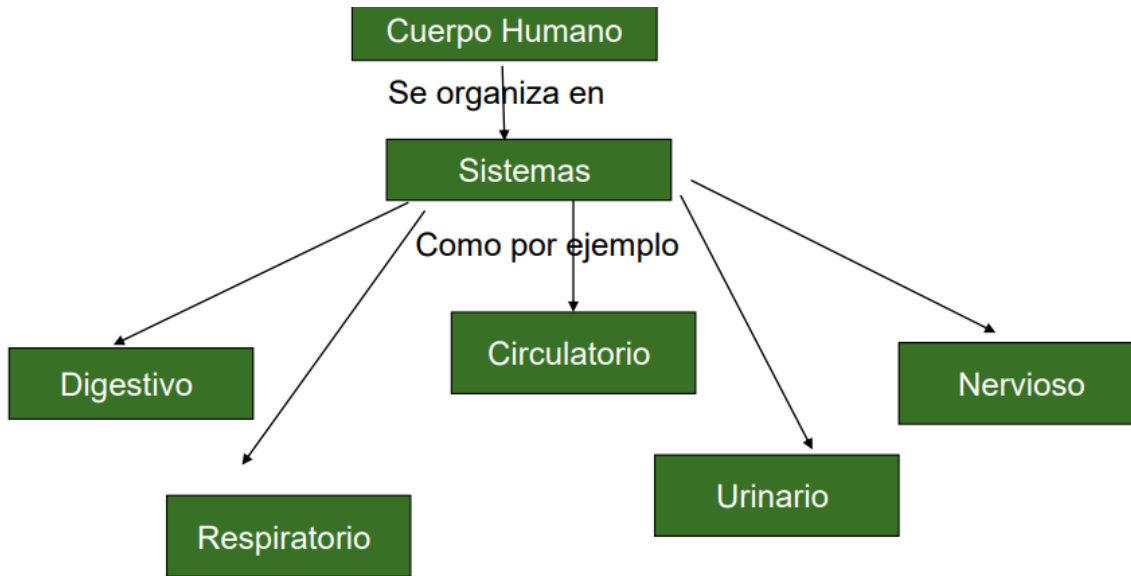
**GUIA DE CIENCIAS NATURALES 5 BÁSICO**  
**SEMANA DEL 26 AL 30 DE SEPTIEMBRE**

## Niveles de organización

- El cuerpo humano está formado por unidades vivas llamadas células.



- **Los elementos químicos forman las moléculas**
  - **Las moléculas forman las células**
    - **Las células forman tejidos**
    - **Los tejidos forman órganos**
    - **Los órganos forman sistemas**
- **Los sistemas (respiratorio, circulatorio, etc.,) a los seres vivos**





## El sistema digestivo está formado por

1. Tubo digestivo: es un largo conducto que comienza en la boca y termina en el ano. En él ocurre la digestión de los alimentos, es decir, éstos son descompuestos en sus partes más pequeñas llamadas nutrientes, los que finalmente pasan al sistema circulatorio, proceso conocido como absorción.

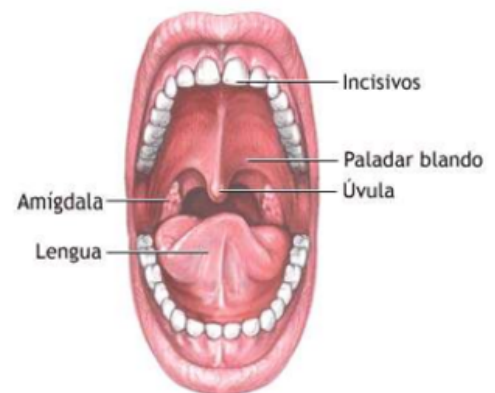
2. Las glándulas anexas: son órganos conectados al tubo digestivo que producen secreciones (sustancias) que participan en la digestión de los alimentos. Las glándulas anexas son:

- a) Las glándulas salivales.
- b) El hígado.
- c) El páncreas.

### Boca:

Es la cavidad de entrada de los alimentos al tubo. Encontramos los dientes, la saliva, la lengua que ayudan a formar el bolo alimenticio.

La saliva es producida por las glándulas salivales y posee una enzima llamada amilasa salival que digiere el almidón.

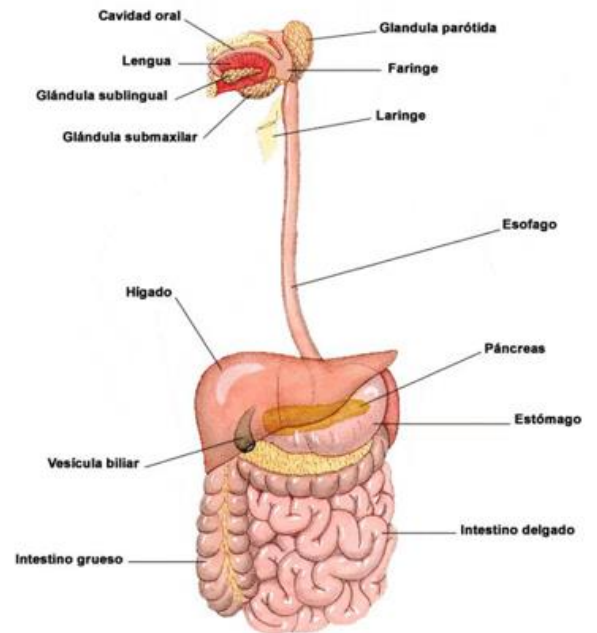




## Faringe.

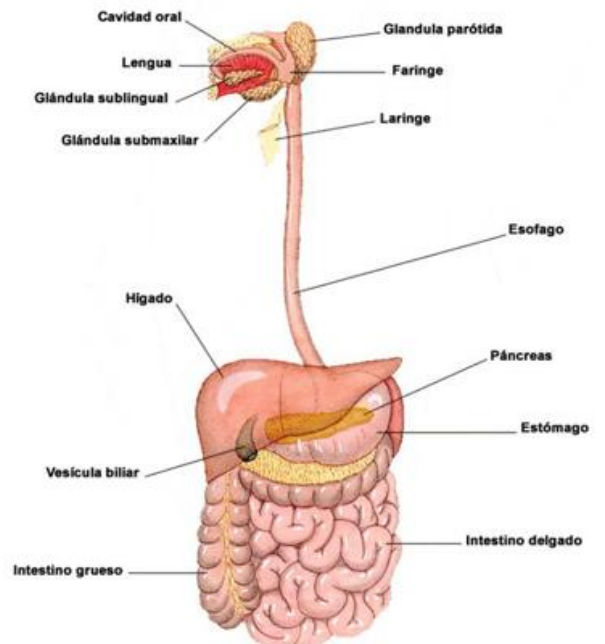
Conducto compartido por el tubo digestivo y el sistema respiratorio.

Por la faringe pasa el bolo alimenticio desde la boca al esófago, es decir, la deglución (tragar).



## Esófago.

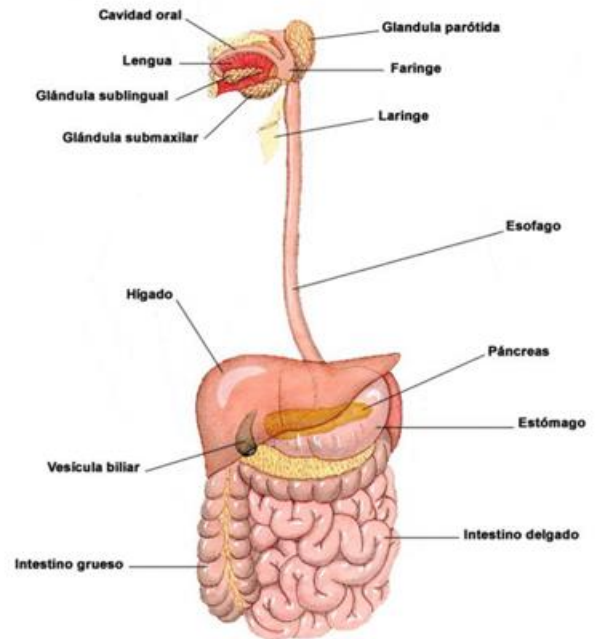
Conducto muscular que transporta el bolo alimenticio desde la faringe al estómago gracias a sus movimientos musculares llamados peristálticos.





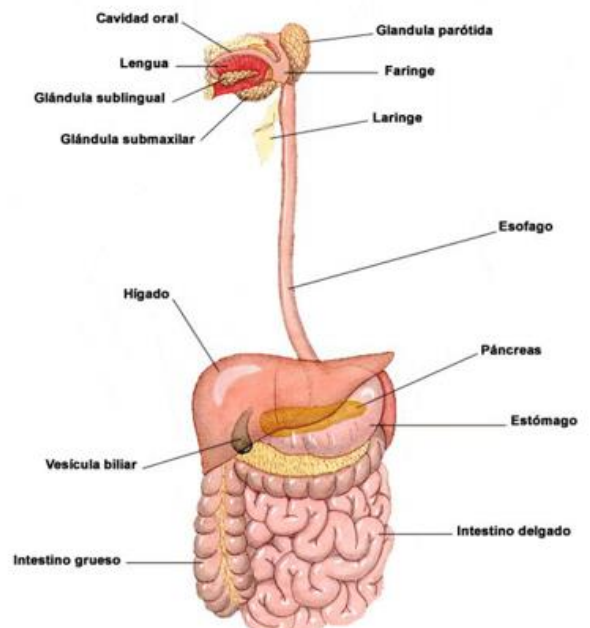
## Estómago.

- Órgano de paredes musculares donde se almacena y digiere el alimento con la ayuda del jugo gástrico que posee enzimas.
- Presenta pliegues que permite que sus paredes se expandan cuando comemos mucho.
- Aquí el bolo alimenticio se transforma en Quimo.



## Intestino delgado:

- Tubo muscular largo donde ocurre la mayor parte de la digestión.
- Produce jugo intestinal que posee enzimas para degradar.
- Recibe ayuda de las sustancias que produce el páncreas (jugo pancreático) y el hígado (bilis).
- También en él se realiza la absorción de nutrientes.
- Aquí el quimo del estómago se transforma en Quilo.



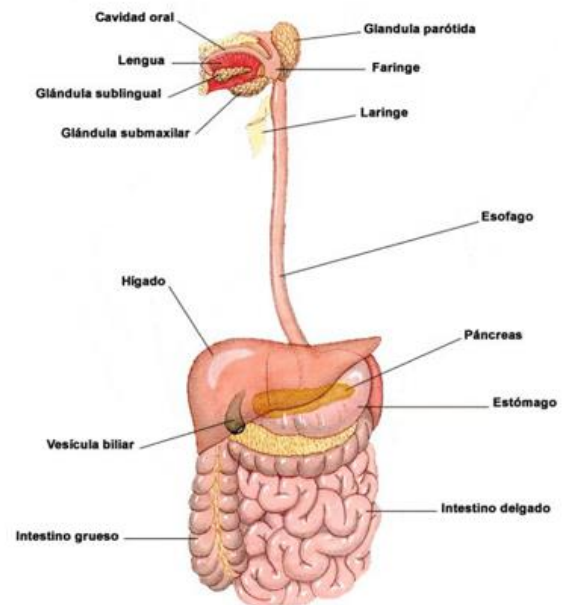




## Intestino grueso.

Parte final del tubo donde se absorben sales minerales, vitaminas y agua.

Ocurre también la formación de las heces fecales.



### Glándulas del sistema digestivo:

**Glándulas salivales:** Son tres pares, producen **saliva** la que contiene una **enzima** digestiva que degrada almidón (amilasa salival que degrada el almidón).

- Son de 3 tipos: parótidas, submaxilares, sublinguales.

**Hígado:** Produce la **bilis**, es de color amarillo, la que debe llegar al intestino delgado para ayudar con sus **componentes** a degradar las grasas. La bilis NO posee enzimas.

**Vesícula Biliar:** Almacena la bilis producida en el hígado, desde aquí la bilis se va al intestino delgado.

**Páncreas:** Produce **jugo pancreático** que debe llegar al intestino delgado con sus **enzimas** para ayudar en la digestión.



## Funciones del aparato digestivo

